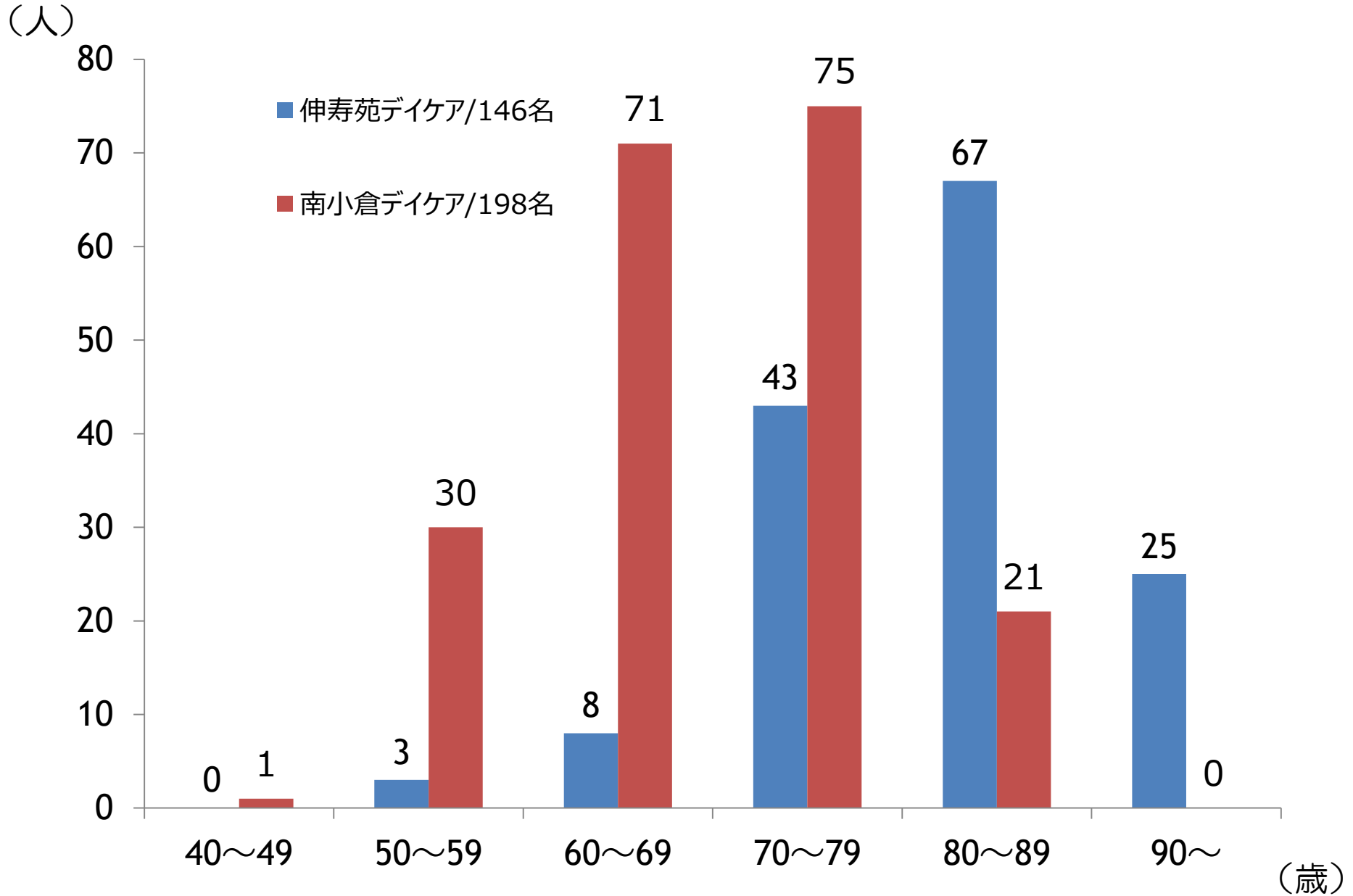


令和2年度 診療実績

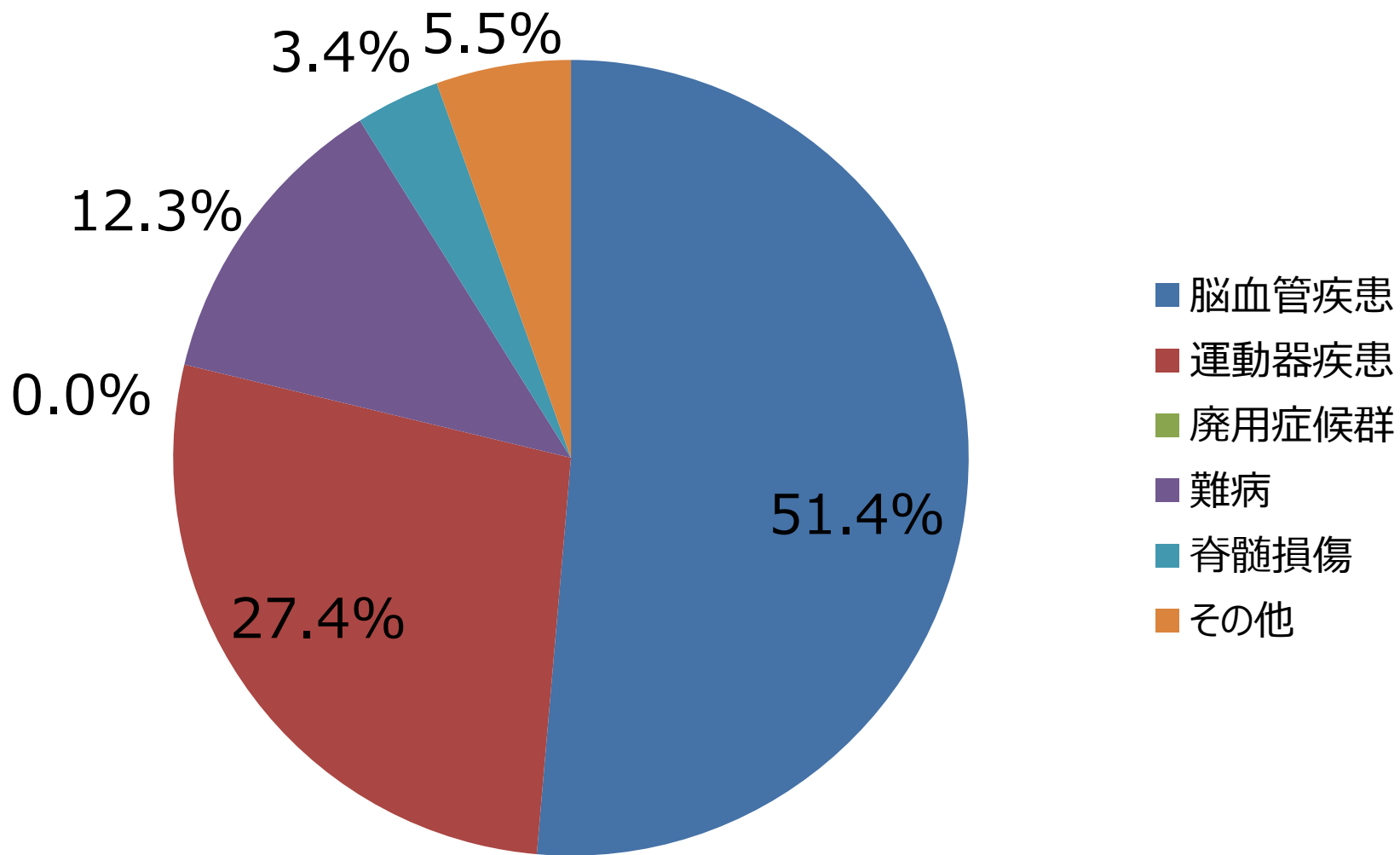
地域リハビリテーションセンター
施設データ

クリックしてご覧ください

デイケア部門（伸寿苑デイケア・南小倉デイケア） 年令別 利用者数



伸寿苑デイケア（146名） 利用者疾患状況

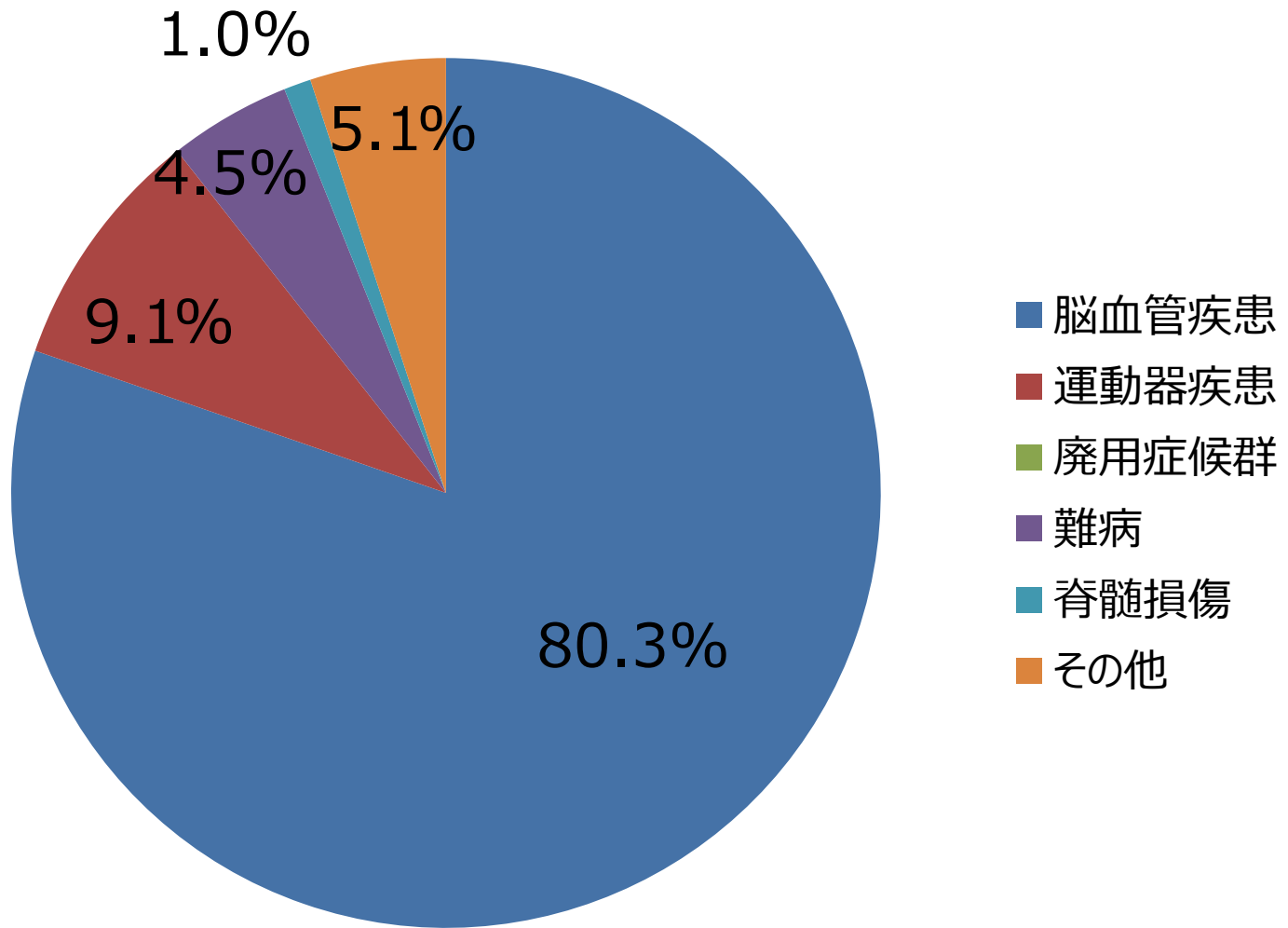


伸寿苑デイケア（146名）要介護度状況

平均介護度 **2.75**

	要支援 1	要支援 2	要介護 1	要介護 2	要介護 3	要介護 4	要介護 5
割合	0.7%	6.1%	17.1%	19.2%	24.0%	23.3%	9.6%

南小倉デイケア（198名）利用者疾患状況



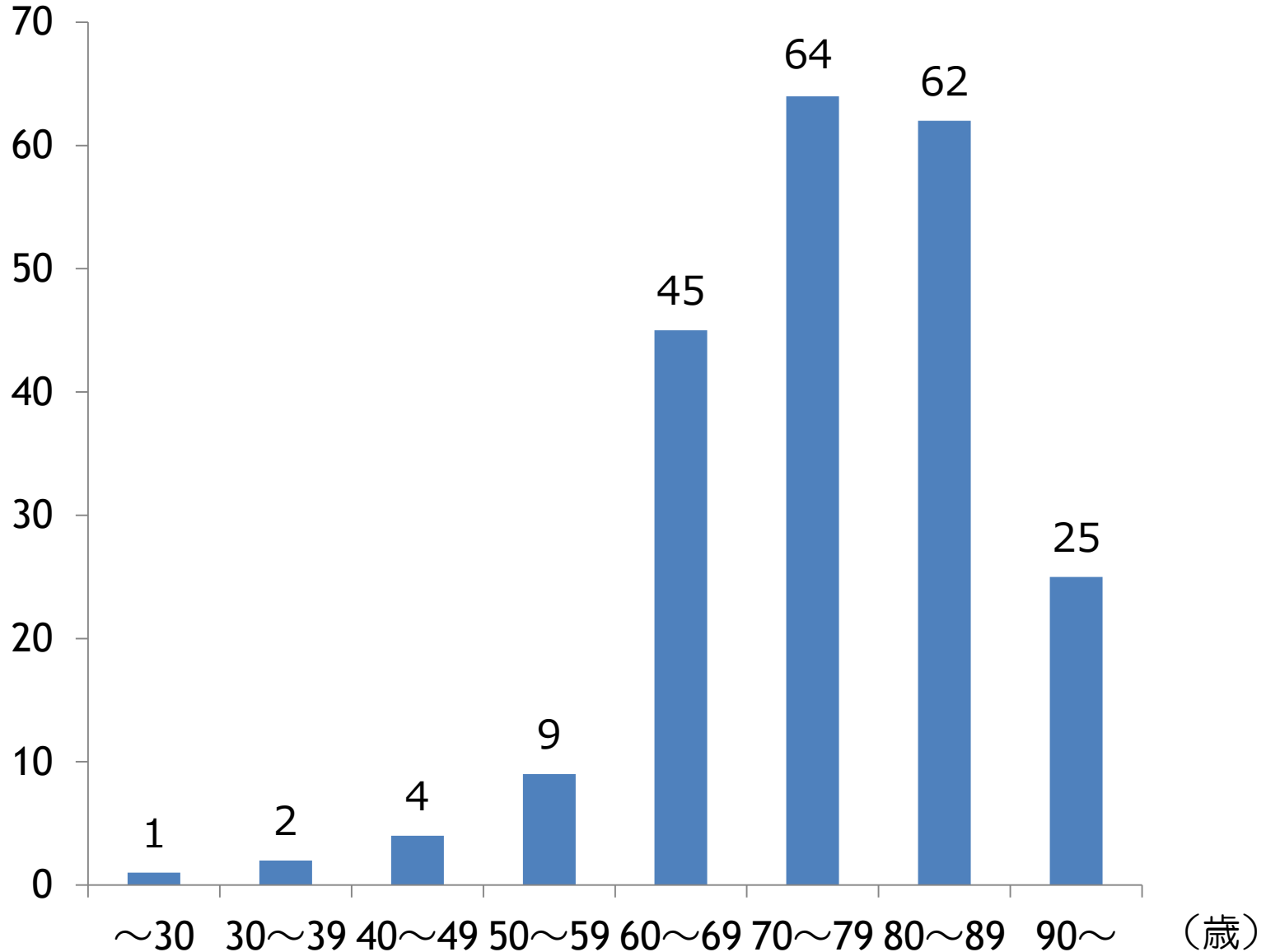
南小倉デイケア（198名）要介護度状況

平均介護度 **2.09**

	要支援 1	要支援 2	要介護 1	要介護 2	要介護 3	要介護 4	要介護 5
割合	1.5%	12.1%	16.2%	41.4%	19.7%	7.1%	2.0%

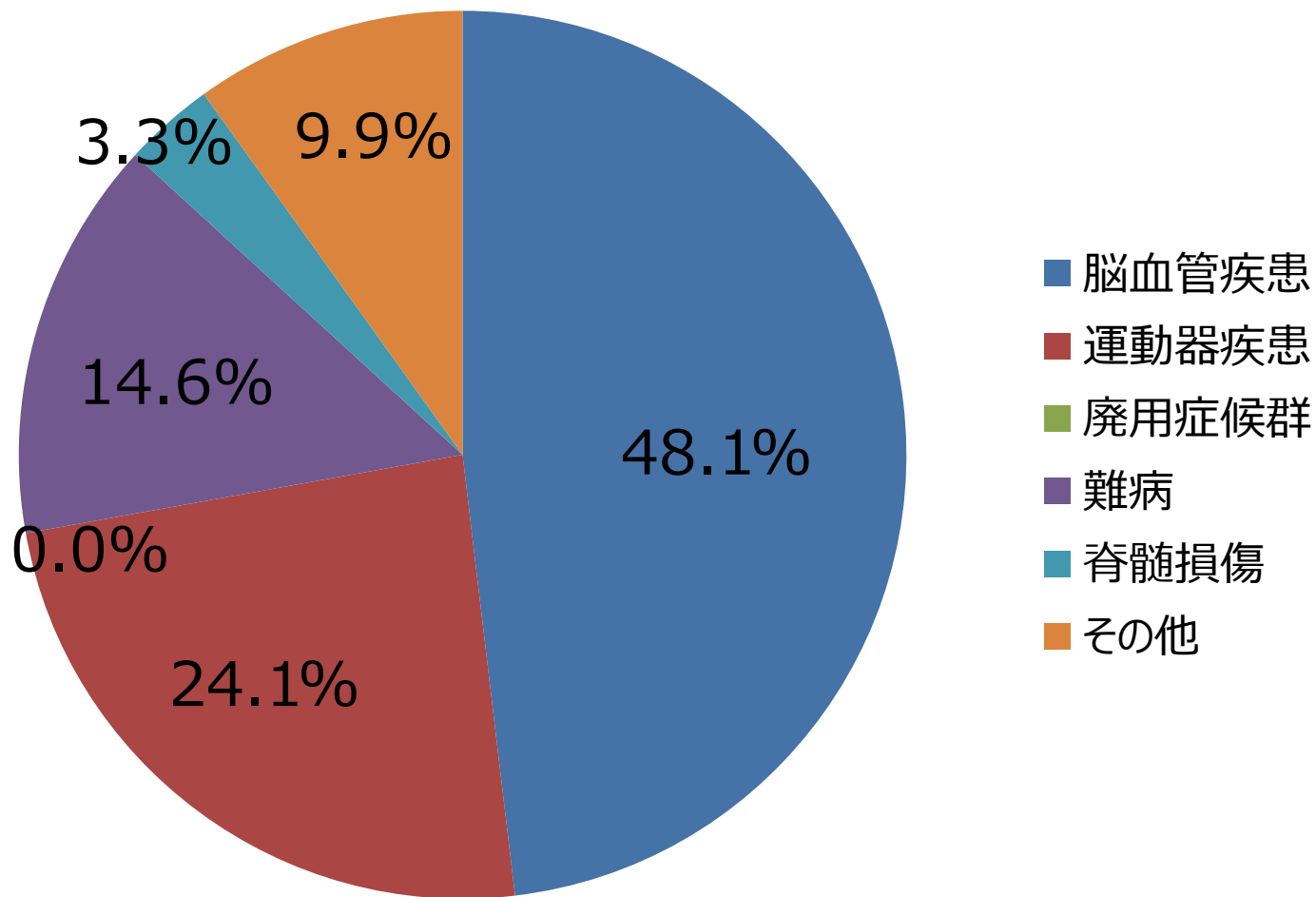
訪問部門（訪問リハビリテーション212名）年齢別利用者状況

(人)



訪問部門（訪問リハビリテーション212名）

疾患状況



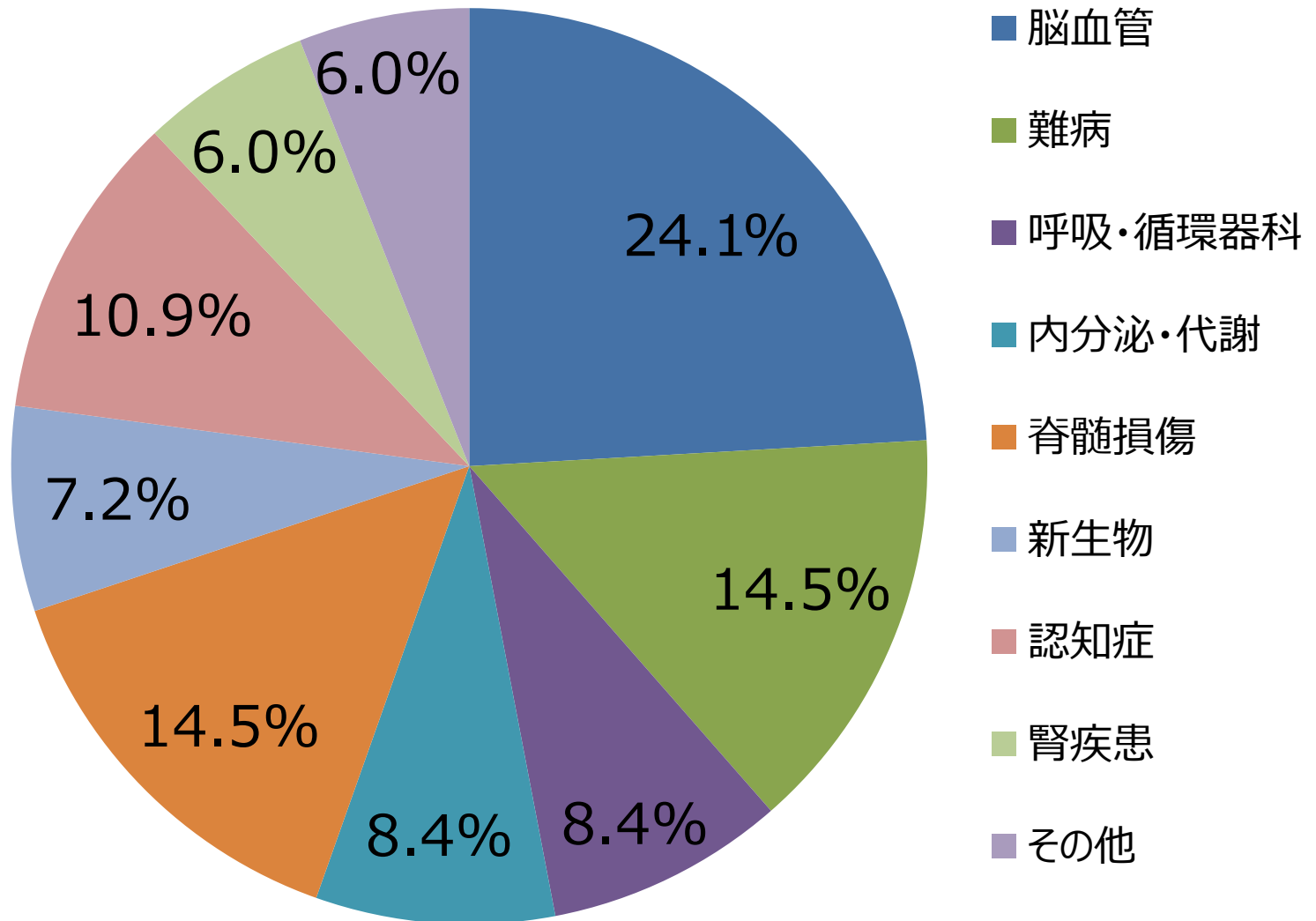
訪問リハビリテーション（212名） 要介護度状況

※医療保険にて利用中の30名は除く

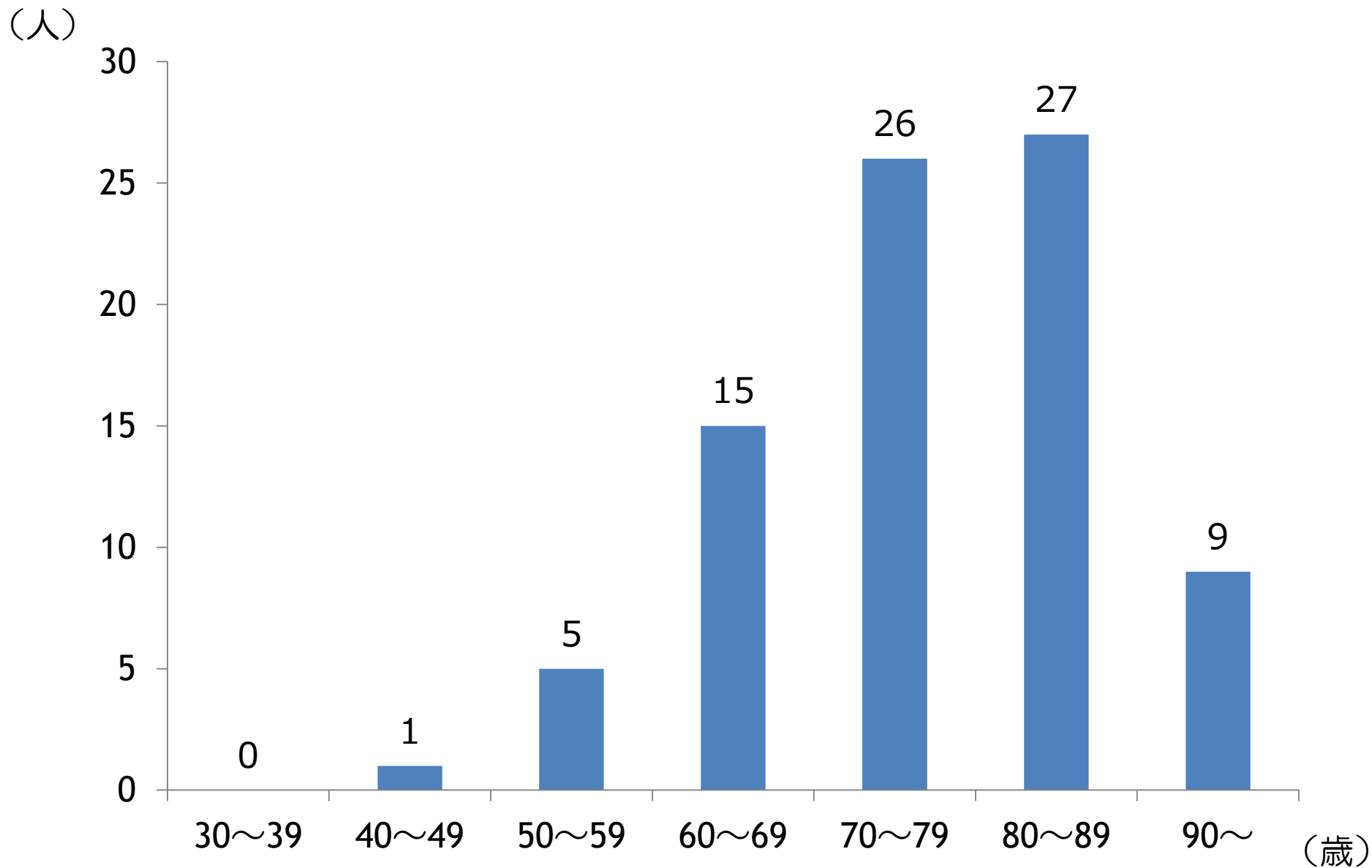
平均介護度 **2.75**

	要支援 1	要支援 2	要介護 1	要介護 2	要介護 3	要介護 4	要介護 5
割合	1.1%	5.5%	17.6%	20.9%	23.1%	19.2%	12.6%

訪問看護ステーション（83名）



訪問部門（訪問看護ステーション83名）年齢別利用者状況



訪問看護ステーション（83名） 要介護度状況

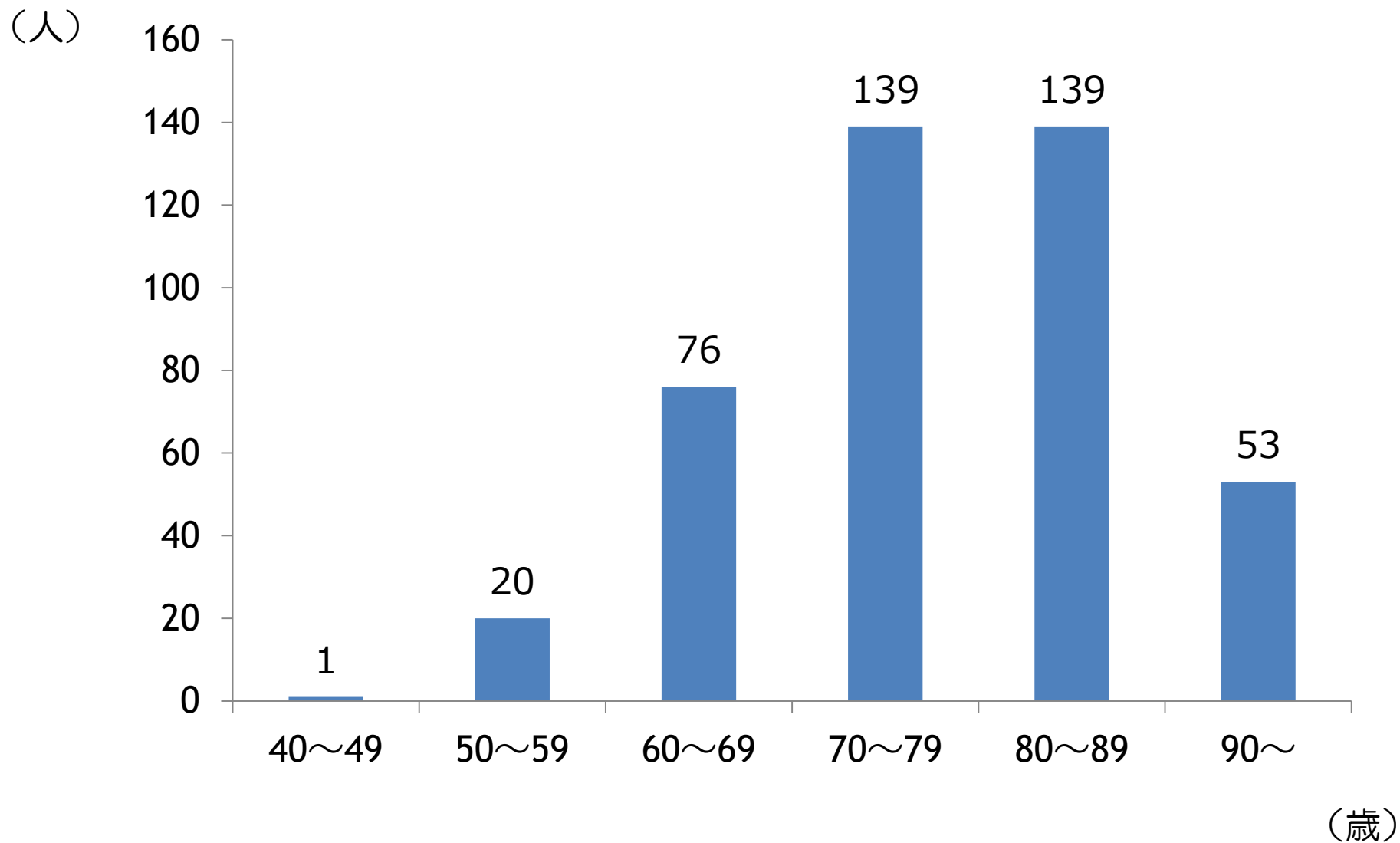
※医療保険にて利用中の20名は除く

平均介護度 **2.72**

	要支援 1	要支援 2	要介 1	要介護 2	要介護 3	要介護 4	要介護 5
割合	1.6%	3.1%	22.2%	25.4%	12.7%	17.5%	17.5%

ケアマネジメント（居宅介護支援事業）部門

南小倉ケアマネジメントセンター（372名）年齢別利用者状況



南小倉ケアマネジメントセンター（372名）要介護度状況

平均介護度 **2.18**

	要支援 1	要支援 2	要介護 1	要介護 2	要介護 3	要介護 4	要介護 5
割合	3.0%	9.1%	22.3%	29.1%	19.0%	11.6%	5.9%