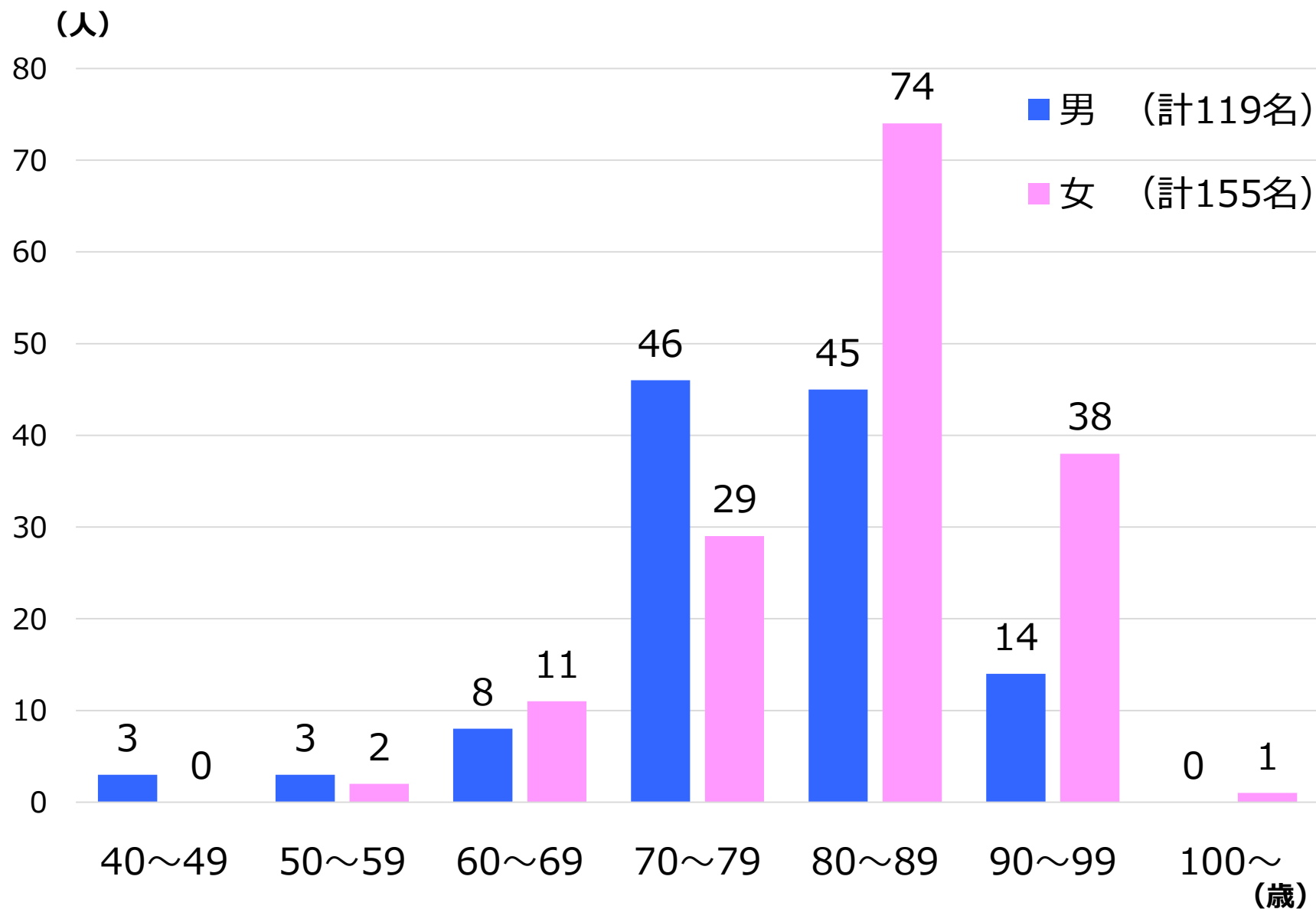


令和2年度 診療実績

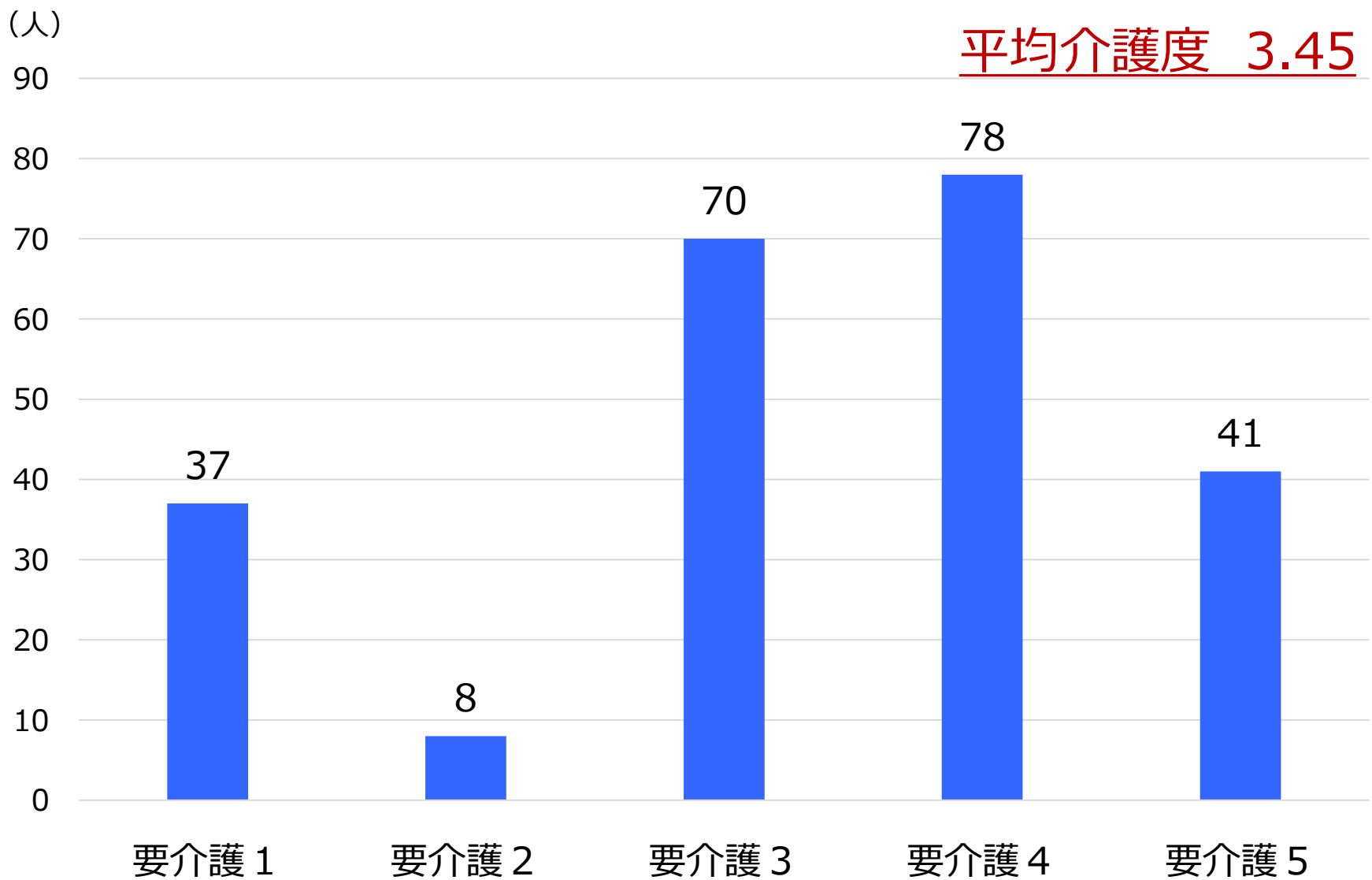
介護老人保健施設伸寿苑
施設データ

クリックしてご覧ください

性別・年齢別 利用者数 (274名)

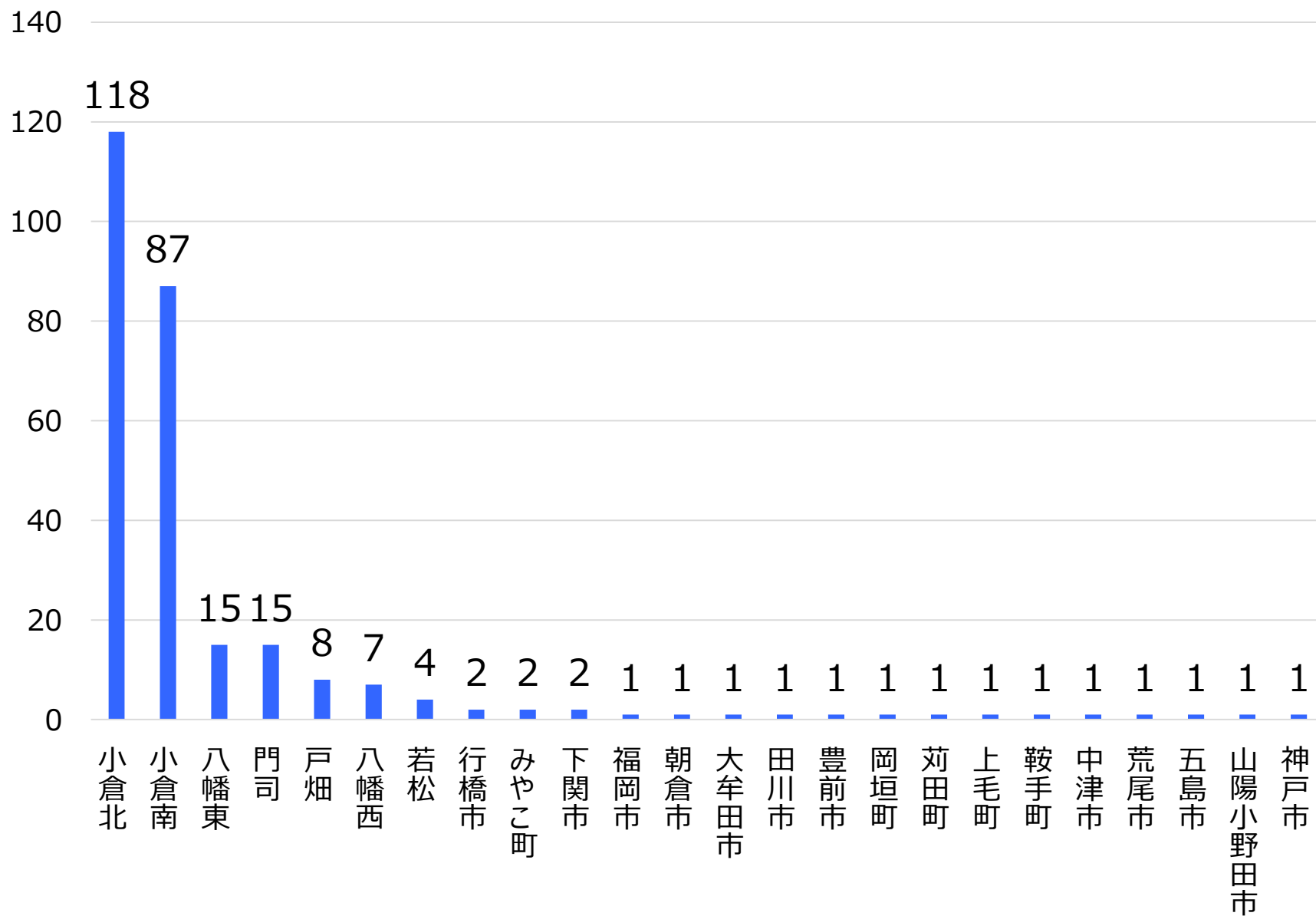


要介護度別利用者数 (274名)



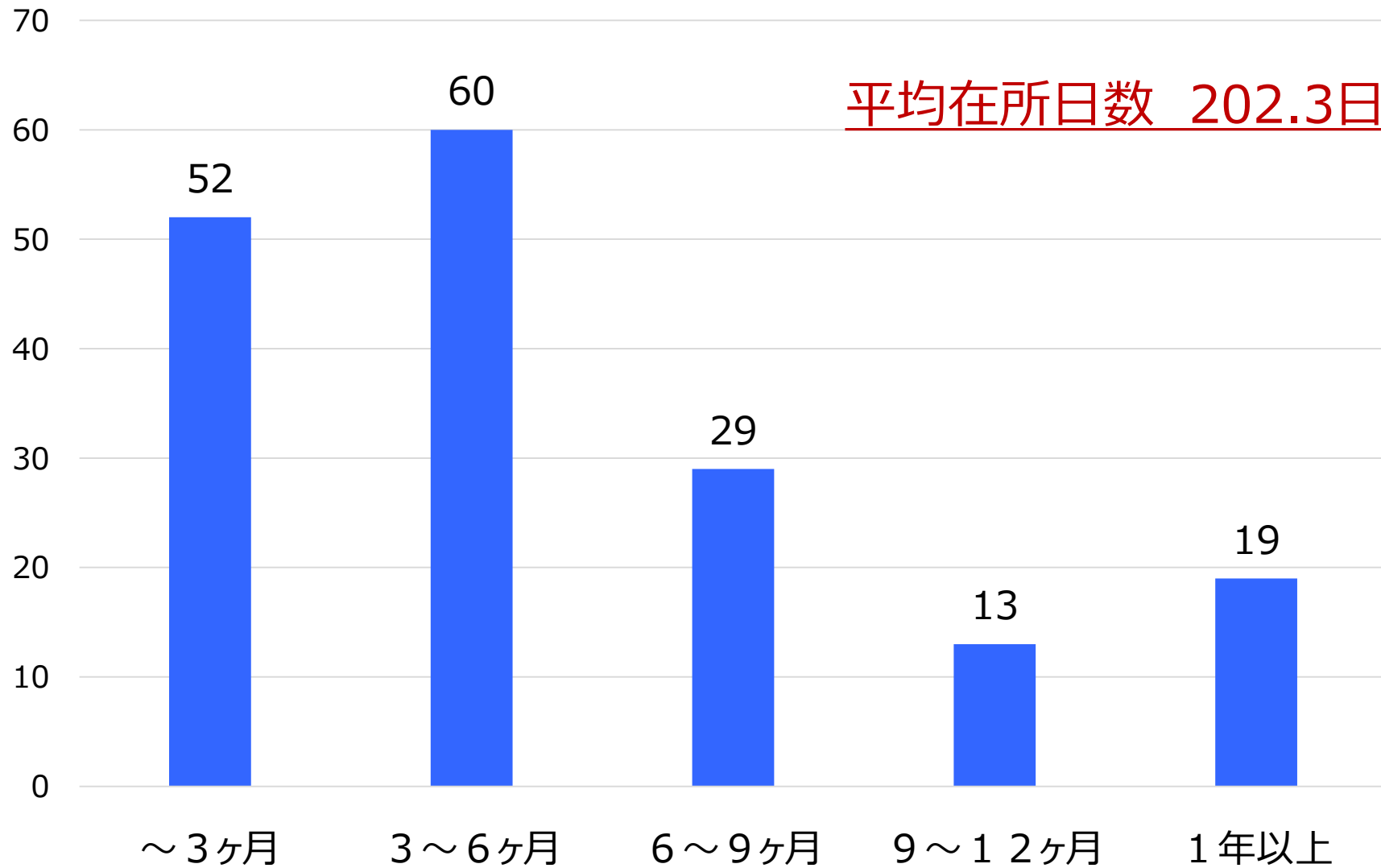
居住地域別利用者数（274名）

(人)



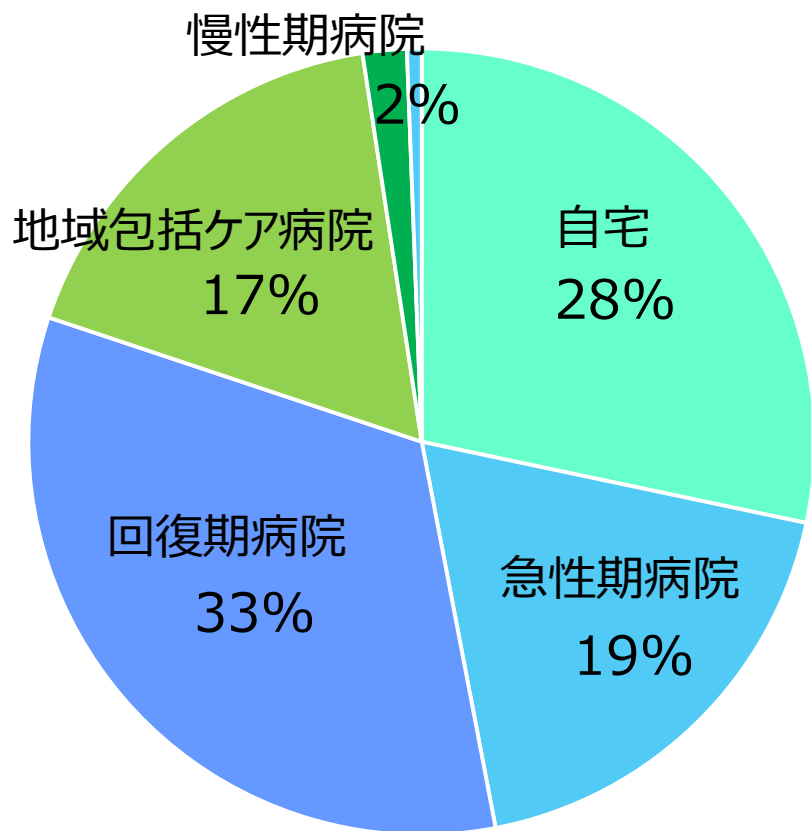
退所者の在所日数 (173名)

(人)

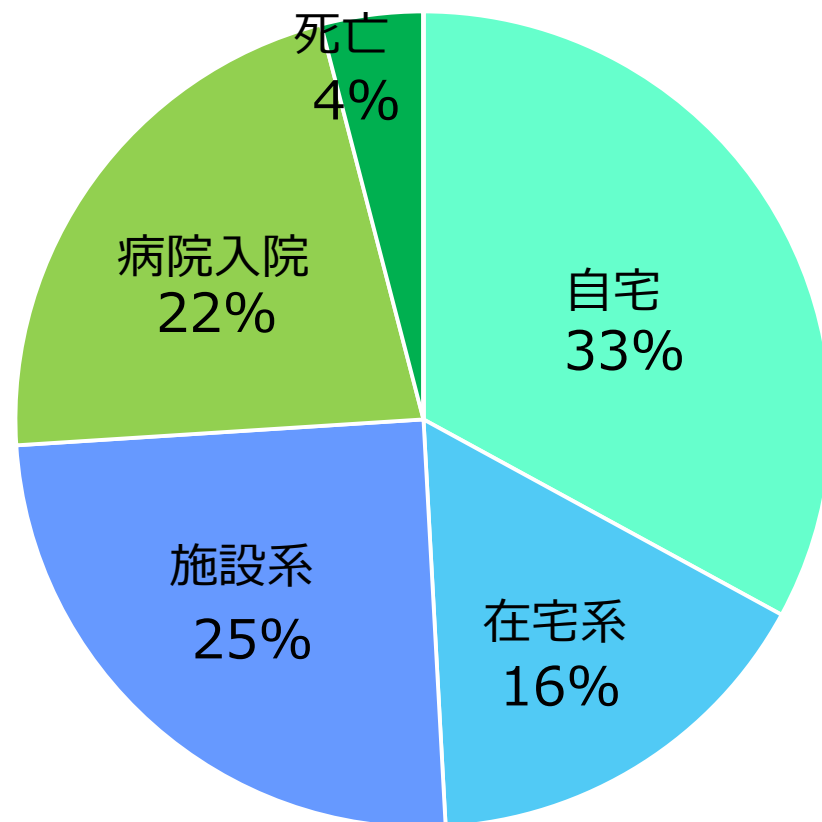


入所経路・退所先

入所経路/166名



退所先/173名



在宅復帰・在宅療養支援等指標等について

※H30年介護報酬改定にて老健施設における在宅復帰・在宅療養支援機能に対する評価基準が設けられました。伸寿苑は「超強化型」としての運営を維持しています。

算定要件等	超強化型	在宅強化型	加算型	基本型	その他型 (左記以外)
	在宅復帰・在宅療養支援機能加算(Ⅱ)		在宅復帰・在宅療養支援機能加算(Ⅰ)		
在宅復帰・在宅療養支援等指標(最高値:90)	70以上	60以上	40以上	20以上	左記の要件を満たさない
退所時指導	要件あり	要件あり	要件あり	要件あり	
リハビリテーションマネジメント	要件あり	要件あり	要件あり	要件あり	
地域貢献活動	要件あり	要件あり	要件あり	要件なし	
充実したリハ	要件あり	要件あり	要件なし	要件なし	

<在宅復帰・在宅療養支援等指標>

① 在宅復帰率	} 在宅復帰 在宅支援強化	⑥ リハ専門職の配置割合	} 専門職導入 リハ機能強化
② ベッド回転率		⑦ 支援相談員の配置割合	
③ 入所前後訪問指導割合		⑧ 要介護4又は5の割合	} 重介護者 への支援強化
④ 退所前後訪問指導割合		⑨ 喀痰吸引の実施割合	
⑤ 居宅サービスの実施数		⑩ 経管栄養の実施割合	

在宅復帰・在宅療養支援等指標等の取得状況

在宅復帰・在宅療養支援等指標：

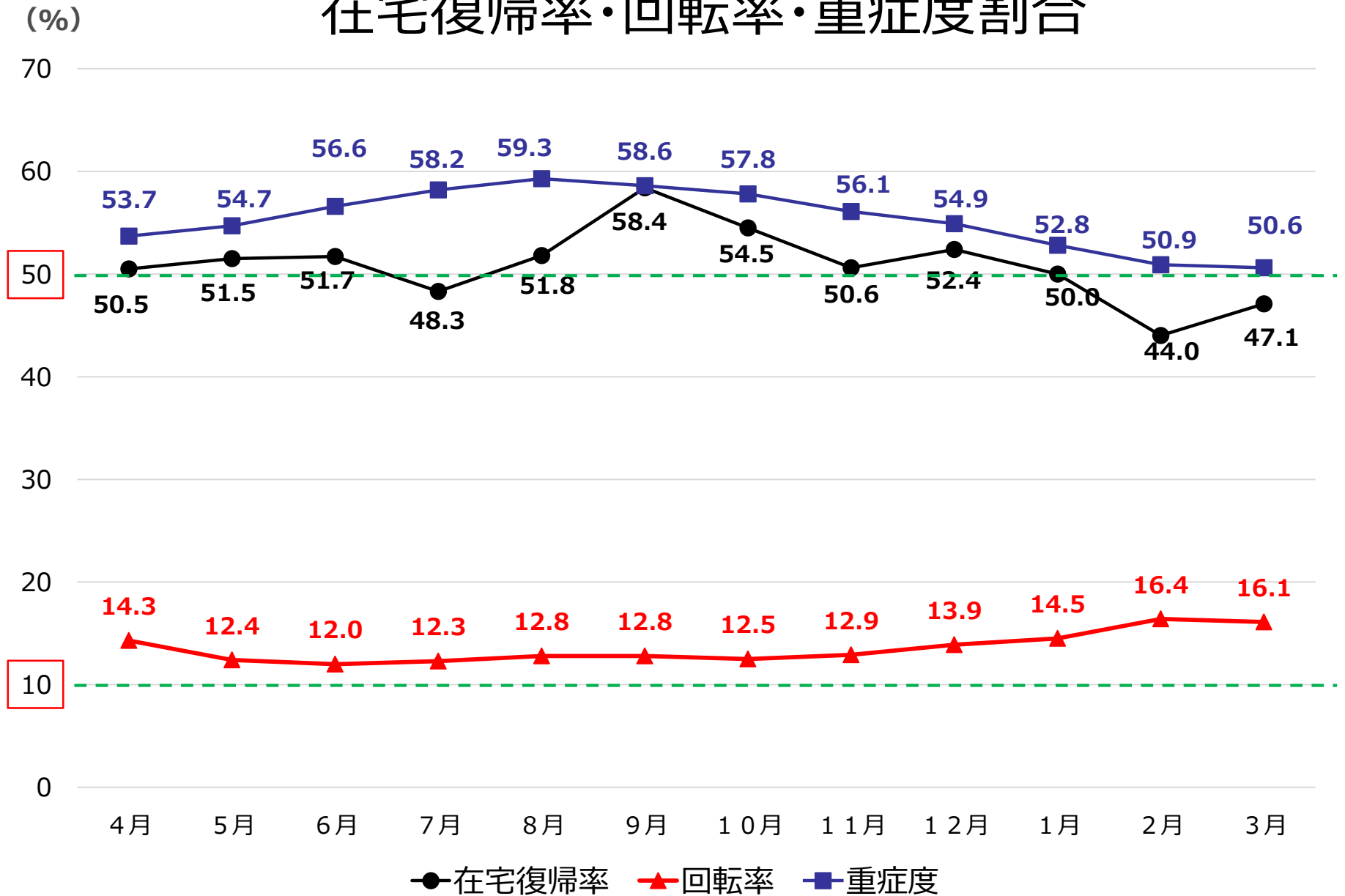
下記評価項目（①～⑩）について、項目に応じた値を足し合わせた値
（最高値：90）

伸寿苑：76点（R2.3実績）

①在宅復帰率	50%超 20	30%超 10	30%以下 0	
②ベッド回転率	10%以上 20	5%以上 10	5%未満 0	
③入所前後訪問指導割合	30%以上 10	10%以上 5	10%未満 0	
④退所前後訪問指導割合	30%以上 10	10%以上 5	10%未満 0	
⑤居宅サービスの実施数	3サービス 5	2サービス 3	1サービス 2	0サービス 0
⑥リハ専門職の配置割合	5以上 5	3以上 3	3未満 0	
⑦支援相談員の配置割合	3以上 5	2以上 3	2未満 0	
⑧要介護4又は5の割合	50%以上 5	35%以上 3	35%未満 0	
⑨喀痰吸引の実施割合	10%以上 5	5%以上 3	5%未満 0	
⑩経管栄養の実施割合	10%以上 5	5%以上 3	5%未満 0	

※①は過去6ヶ月、②～⑩は過去3ヶ月の平均値

在宅復帰率・回転率・重症度割合



在宅復帰・在宅療養支援等指標 実績値

